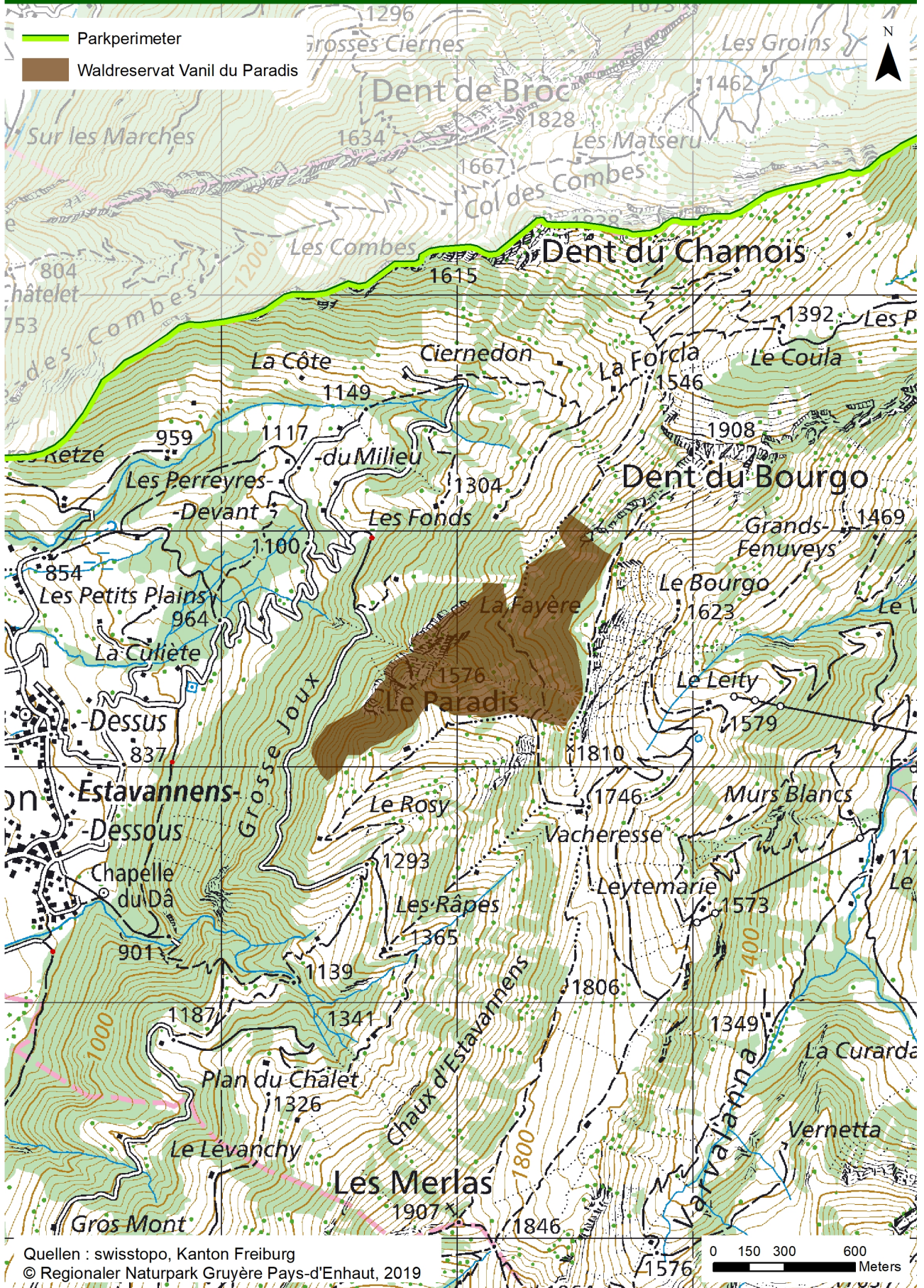


## Waldreservat Vanil du Paradis und Vanil de la Fayère



## Gebiet A

### Geltende Bestimmungen

- Wandern: **Art. 2, Absatz c)** des Beschlusses über das Waldreservat Vanil du Paradis und Vanil de la Fayère auf dem Gebiet der Gemeinde Estavannens (BVaFa)
- Velos und Mountainbikes: **Art. 2, Absatz b)** des Beschlusses über das Waldreservat Vanil du Paradis und Vanil de la Fayère auf dem Gebiet der Gemeinde Estavannens (BVaFa)

### Rechtsverbindliche Vorschriften des Beschlusses über das Waldreservat Vanil du Paradis und Vanil de la Fayère auf dem Gebiet der Gemeinde Estavannens (BVaFa)

#### Art. 2

1 Innerhalb des Perimeters A gelten folgende Schutzmassnahmen:

- a) Jeglicher Holzschlag und jegliche Eingriffe zur Pflege sind verboten.
- b) Jegliches Befahren des Waldes und des Wanderwegs ist verboten.
- c) Jegliches Betreten des Waldes ausserhalb des Fusswegs, mit Ausnahme der Kontroll- und Aufsichtstätigkeiten, ist verboten.
- d) Das Entfachen von Feuer ist verboten.

2 Die Ausübung der Jagd bleibt vorbehalten.

3 Allfällige Massnahmen zur Gewährleistung der Schutzfunktion des Waldes im Falle einer Waldkatastrophe bleiben vorbehalten.